

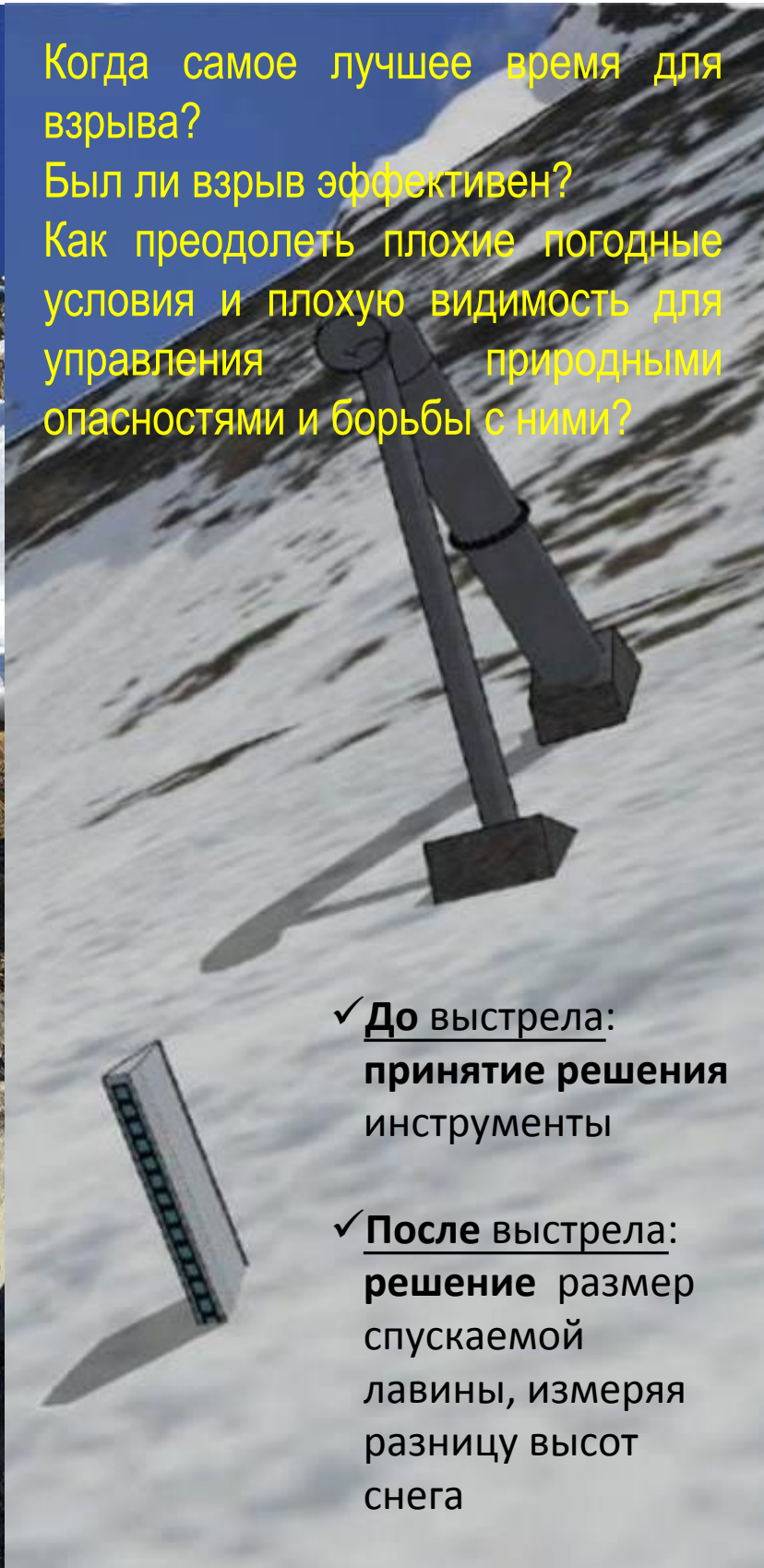


Измерение высоты снега для реального обнаружения и мониторинга лавин

NIVEXC[®]-GP



NIVEXC[®]-GP



Когда самое лучшее время для взрыва?
Был ли взрыв эффективен?
Как преодолеть плохие погодные условия и плохую видимость для управления природными опасностями и борьбы с ними?

- ✓ До выстрела:
принятие решения
инструменты
- ✓ После выстрела:
решение размер
спускаемой
лавины, измеряя
разницу высот
снега



Измерение высоты снега для реального обнаружения и мониторинга лавин

NIVEXC[®]-GP

NIVEXC[®]-GP представляет собой электронную автономную снегомерную рейку, специально разработанный для осуществления измерений высоты снега в газовых системах дистанционного управления в лавинной стартовой зоне.

ТЕХНИЧЕСКАЯ СПЕЦИФИКАЦИЯ:

- Высота: 150 см
- Количество сенсоров: 14
- Измерение: Глубина снега
- Диапазон измерений: 10 см
- Длина: 70 см
- Ширина: 22 см
- Модуль связи: GPRSorRadio

ФУНКЦИОНАЛЬНАЯ СПЕЦИФИКАЦИЯ:

- Модем и электронный блок, встроенный в рейку
- Батареи (полная автономность зимой), встроенные в рейку
- Отсутствие крепления (только рейка на его основание)
- Полная системная панель солнечных батарей
- Программное обеспечение для хранения данных и визуализации

